

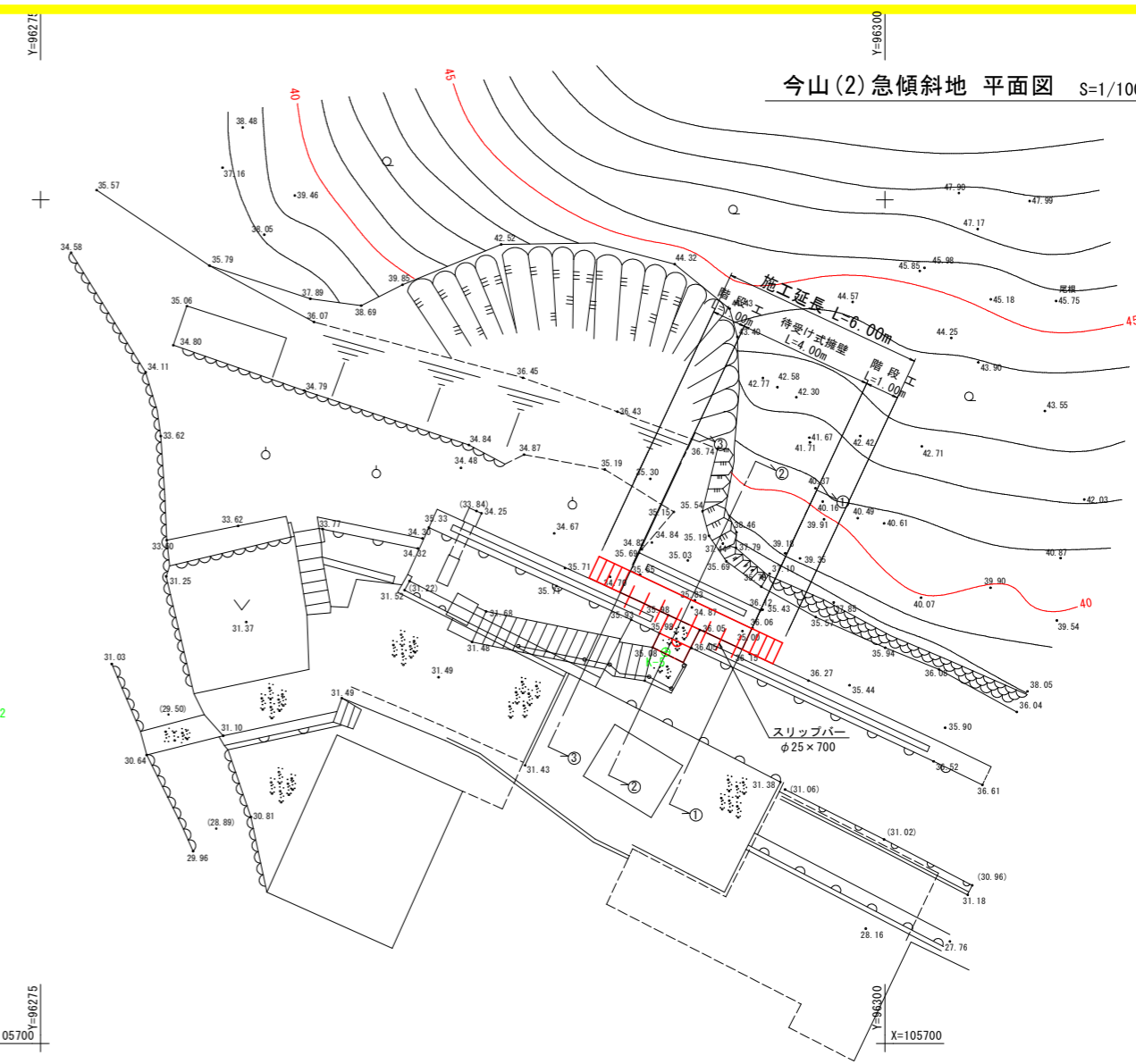
今山(2)急傾斜地 現況平面図 S=1/250



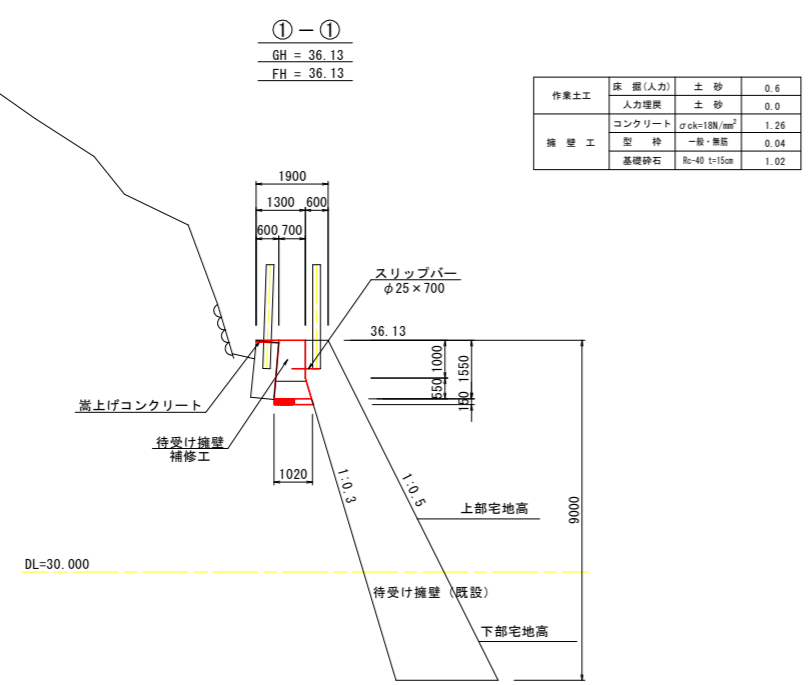
点名称	X座標	Y座標	標高
K-1	105661.600	96367.096	21.153
K-2	105643.196	96329.977	21.287
K-3	105666.353	96294.154	23.544
K-4	105688.504	96277.730	28.529
K-5	105711.599	96293.512	35.091
K-5-1	105622.758	96363.554	21.302
K-5-2	105709.486	96273.319	32.399

実施設計図面

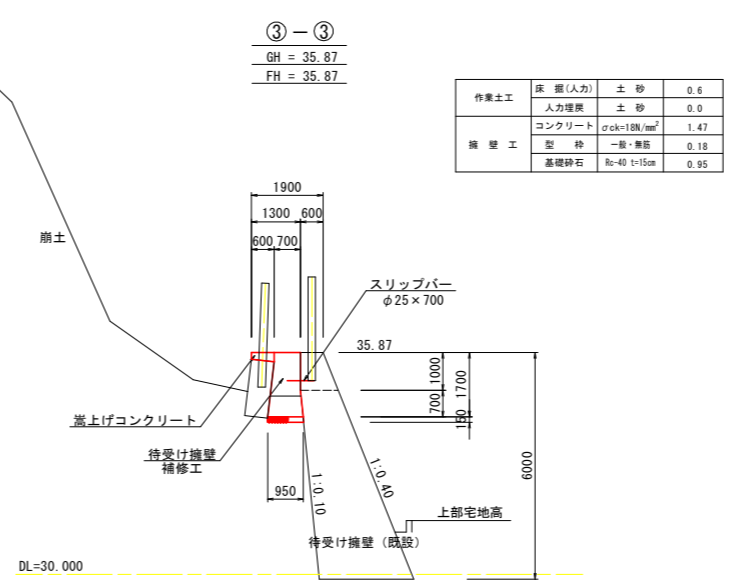
工事名	R2徳土 今山(2)急傾斜 勝・沼江 改築工事		
路線名等	今山(2)急傾斜地崩壊危険区域		
工事箇所	勝浦郡勝浦町沼江		
図面名	現況平面図		
縮尺	S=1/250	図面番号	1 / 3
年度	令和2年度		
事業者名	徳島県東部県土整備局 徳島庁舎		



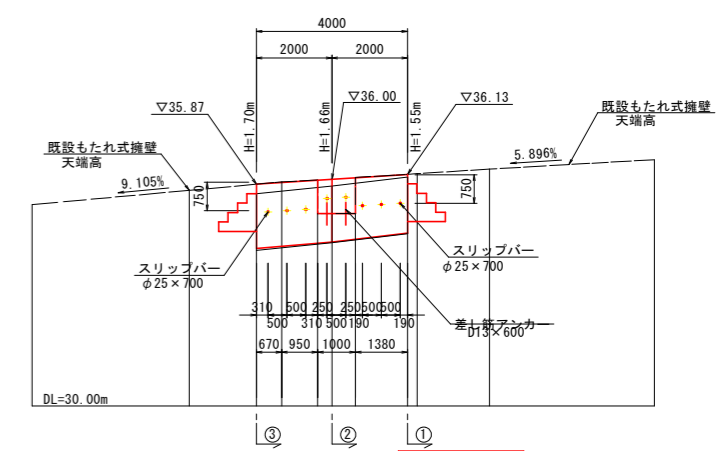
断面図 S=1/100



断面図 S=1/100



正面図 S=1/100



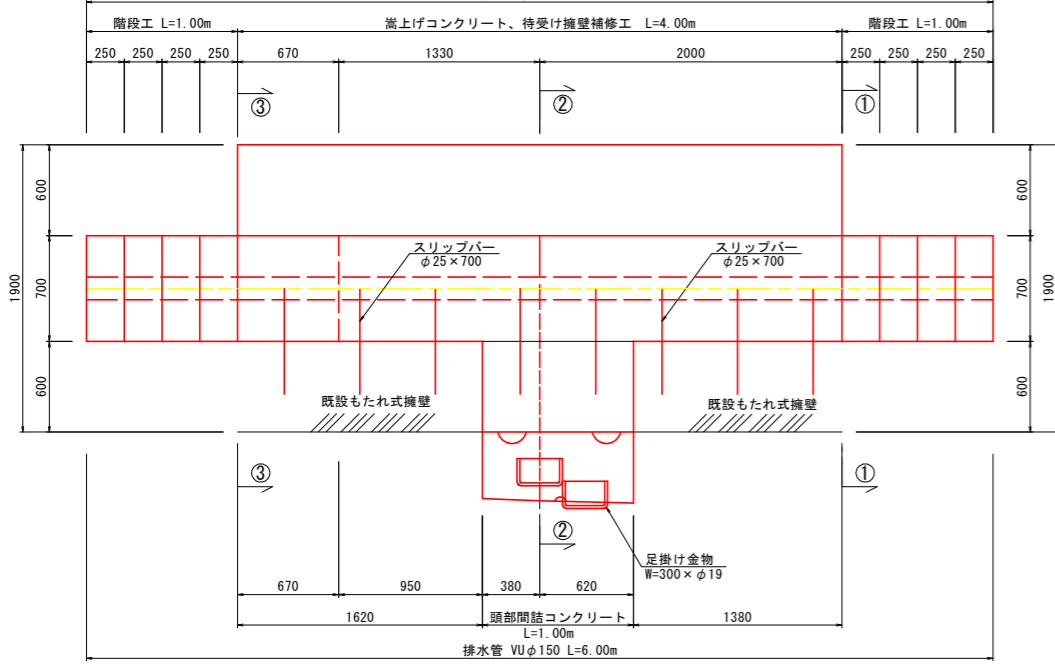
実施設計図面

工事名	R2徳土 今山(2)急傾斜 勝・沼江 改築工事		
路線名等	今山(2)急傾斜地崩壊危険区域		
工事箇所	勝浦郡勝浦町沼江		
図面名	計画一般図		
縮尺	図 示	図面番号	2 / 3
年度	令和2年度		
事業者名	徳島県東部県土整備局 徳島庁舎		

平面図

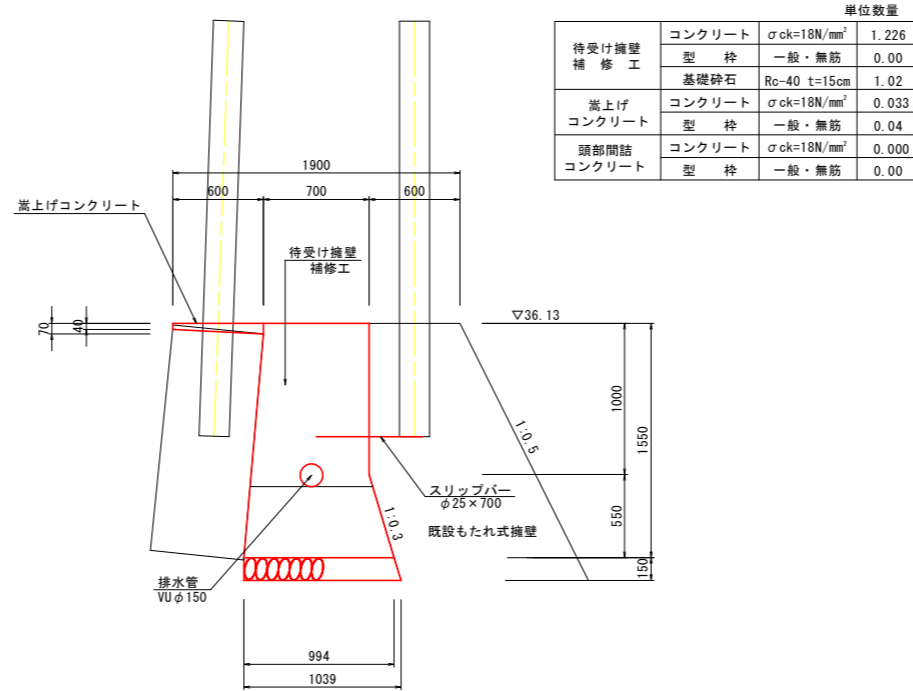
S=1/25

施工延長 L=6.00m



断面図①

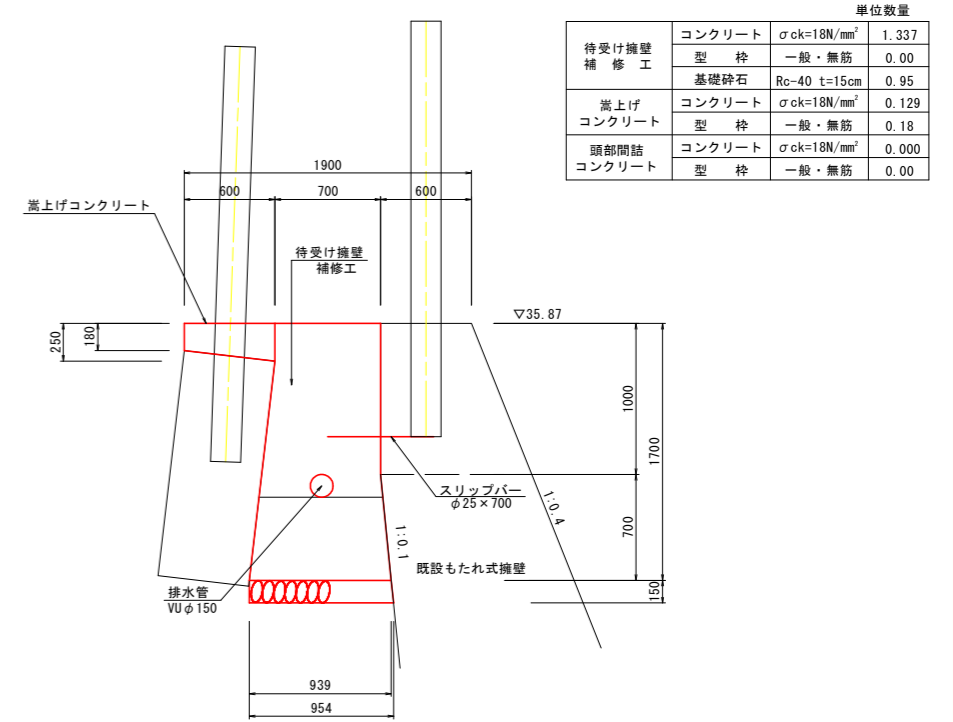
S=1/25



単位数量			
待受け擁壁補修工	コンクリート	$\sigma_{ck}=18N/mm^2$	1.226
	型枠	一般・無筋	0.00
嵩上げコンクリート	基礎砕石	Rc-40 t=15cm	1.02
	コンクリート	$\sigma_{ck}=18N/mm^2$	0.033
頭部閉詰コンクリート	コンクリート	$\sigma_{ck}=18N/mm^2$	0.000
	型枠	一般・無筋	0.00

断面図③

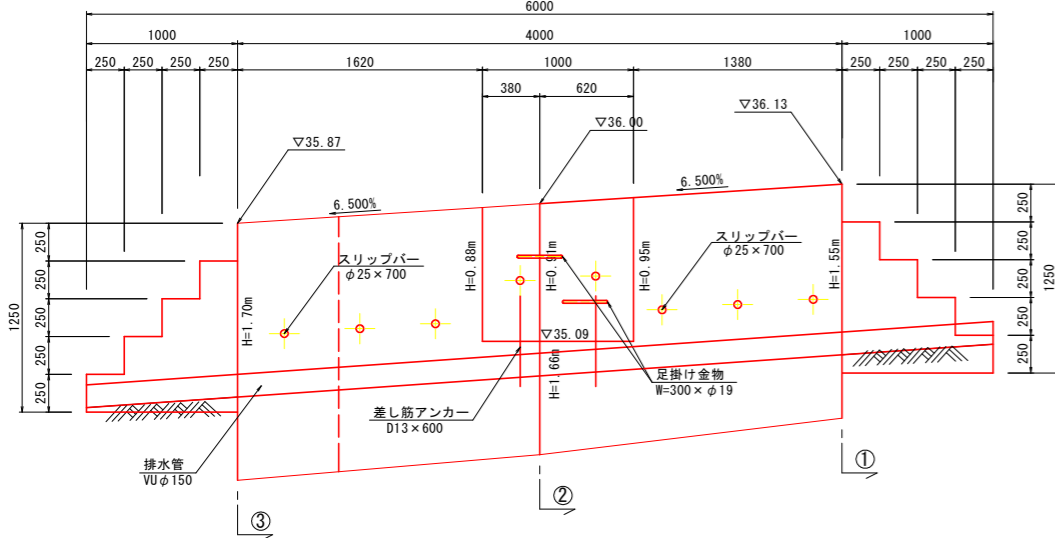
S=1/25



単位数量			
待受け擁壁補修工	コンクリート	$\sigma_{ck}=18N/mm^2$	1.337
	型枠	一般・無筋	0.00
嵩上げコンクリート	基礎砕石	Rc-40 t=15cm	0.95
	コンクリート	$\sigma_{ck}=18N/mm^2$	0.129
頭部閉詰コンクリート	コンクリート	$\sigma_{ck}=18N/mm^2$	0.000
	型枠	一般・無筋	0.00

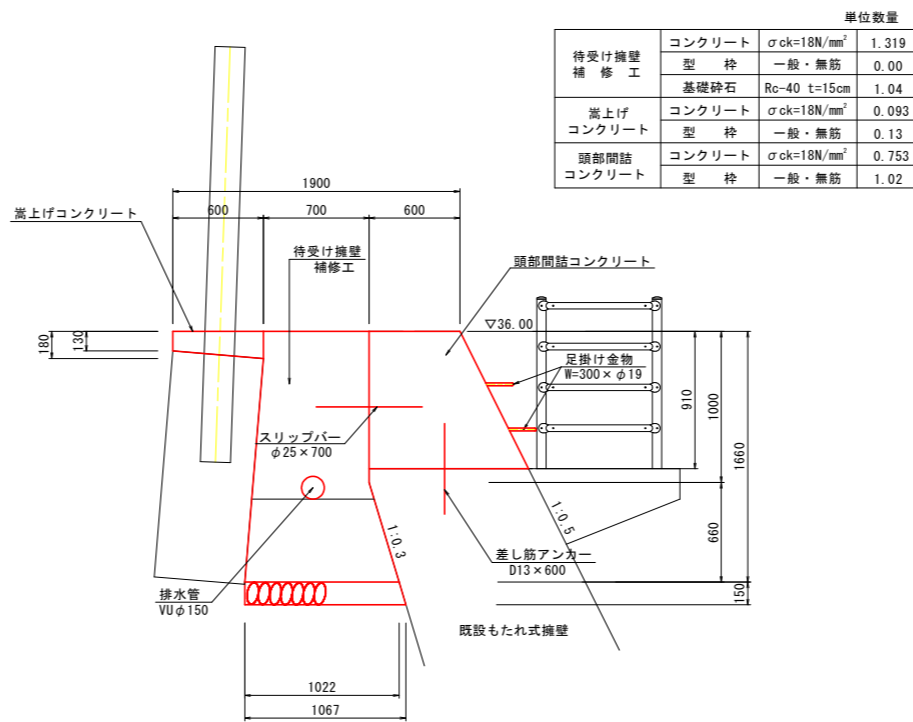
正面図

S=1/25



断面図②

S=1/25



単位数量			
待受け擁壁補修工	コンクリート	$\sigma_{ck}=18N/mm^2$	1.319
	型枠	一般・無筋	0.00
嵩上げコンクリート	基礎砕石	Rc-40 t=15cm	1.04
	コンクリート	$\sigma_{ck}=18N/mm^2$	0.093
頭部閉詰コンクリート	コンクリート	$\sigma_{ck}=18N/mm^2$	0.753
	型枠	一般・無筋	1.02

待受け擁壁数量表

項目	コンクリート	$\sigma_{ck}=18N/mm^2$	型枠	一般・無筋	数量	
待受け擁壁補修工	コンクリート	$\sigma_{ck}=18N/mm^2$	型枠	一般・無筋	$1/2 \times (1.226 + 1.319) \times 2.00 + 1.319 \times 1.33 + 1.337 \times 0.67$	5.195
	基礎砕石	Rc-40 t=15cm	型枠	一般・無筋	$0.033 + 1.226 + 0.129 + 1.337$	2.73
嵩上げコンクリート	コンクリート	$\sigma_{ck}=18N/mm^2$	基礎砕石	Rc-40 t=15cm	$1/2 \times (1.02 + 1.04) \times 2.00 + 1.04 \times 1.33 + 0.95 \times 0.67$	4.08
	コンクリート	$\sigma_{ck}=18N/mm^2$	型枠	一般・無筋	$1/2 \times (0.033 + 0.093) \times 2.00 + 1/2 \times (0.093 + 0.129) \times 2.00$	0.348
頭部閉詰コンクリート	コンクリート	$\sigma_{ck}=18N/mm^2$	型枠	一般・無筋	$1/2 \times (0.04 + 0.13) \times 2.00 + 1/2 \times (0.13 + 0.18) \times 2.00$	0.48
	コンクリート	$\sigma_{ck}=18N/mm^2$	型枠	一般・無筋	0.753×1.00	0.753
階段工	コンクリート	$\sigma_{ck}=18N/mm^2$	型枠	一般・無筋	1.02×1.00	1.02
	コンクリート	$\sigma_{ck}=18N/mm^2$	型枠	一般・無筋	$0.250 \times (1.00 + 0.75 + 0.50 + 0.25) \times 0.70 \times 2$	0.875
階段工	コンクリート	$\sigma_{ck}=18N/mm^2$	型枠	一般・無筋	$0.250 \times (1.00 + 0.75 + 0.50 + 0.25) \times 2 + 0.25 \times 0.70 \times 4 \times 2$	2.65

実施設計図面

工事名	R2徳土 今山(2)急傾斜 勝・沼江 改築工事		
路線名等	今山(2)急傾斜地崩壊危険区域		
工事箇所	勝浦郡勝浦町沼江		
図面名	構造図		
縮尺	図示	図面番号	3 / 3
年度	令和2年度		
事業者名	徳島県東部県土整備局 徳島庁舎		